

# Tapis 16kW

Żeliwny wkład do palenia ciągłego

# Tapis 16kW

16kW



Wysoka klasa żeliwa, z którego urządzenie zostało wykonane jest gwarancją niezawodności na długie lata. Waga 160 kg świadczy o masowności konstrukcji. Grubość ścianki sięga 8mm.

160kg  
żeliwa

## KONSTRUKCJA

- ✓ konstrukcja żeliwna 6-8mm
- ✓ kurtyna powietrzna
- ✓ gęsto rozmieszczone radiatory
- ✓ szyber z blokadą drzwi
- ✓ ukryty głęboki popielnik
- ✓ utrzymywanie żaru powyżej 8h
- ✓ monolityczna górna część korpusu



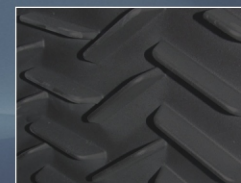
Monolityczna górna część korpusu



Blokada drzwi



Szyber żeliwny



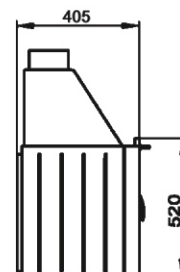
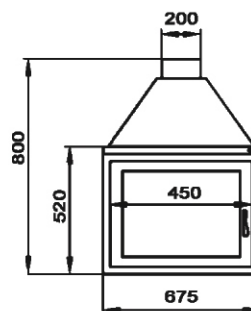
Gęsto rozmieszczone radiatory

WWW.TAPIS.PL

5 LAT  
GWARANCJI



Obudowa kaflowa z wkładem grzewczym Tapis 16kW  
Projekt i wykonanie TAPIS.PL



Rama marmurowa z wkładem kominkowym KWline E780G  
Projekt i wykonanie TAPIS.PL



Rama stalowa INOX  
wkład kominkowy KWline E1000



Obudowa narożna Leon 2  
wkład kominkowy Tapis 16kW



Obudowa frontalna Kevin 2  
wkład kominkowy Tapis 16kW



Wykonujemy ramy szklane  
w różnych kolorach i rozmiarach



# Marta 2 Frontalna



drewniane wykończenia  
- ozdobna listwa dębowa



elementy rzeźbione  
z naturalnego piaskowca



marmurowy cokolik  
w podstawie obudowy



gustowne belki drewniane  
dostępne w 3 kształtach:  
-frezowanym  
-prostym szkrzyniowym  
-stylizowanym (oflisowana)

# Marta 2 Narożna



## ZALECENIA INSTALACYJNE

Paleniska kominkowe TAPIS 16kW emitują wysoką temperaturę, dlatego instalacje muszą być wykonane zgodnie z normami budowlanymi. Podczas instalacji należy zwrócić szczególną uwagę na izolację i zachowanie bezpiecznych odległości od materiałów łatwopalnych. Odpowiedzialność producenta ogranicza się do warunków zawartych w karcie gwarancyjnej. Instalację należy wykonać zgodnie z załączoną instrukcją.

**tapis**®

Rok zał. 1990

**SALON FIRMOWY NR 1**  
97-400 Bełchatów  
ul. Dobrzełow 15 B  
tel.fax: (44) 633 27 77  
tel.kom.: 694 881 965

**SALON FIRMOWY NR 2**  
42-200 Częstochowa  
ul. Sabinowska 197  
tel.fax: (34) 365 07 65  
tel.kom.: 668 037 193

**SALON FIRMOWY NR 3**  
93-458 Łódź  
ul. Wędkarska 5  
tel.fax: (42) 682 42 23  
tel.kom.: 606 717 626

**SALON FIRMOWY NR 4**  
62-200 Gniezno  
ul. Witkowska 123  
ul. Relaks 9  
tel.kom.: 784 640 652

**SALON PARTNERSKI**  
Kominkowy Świat  
64-980 Trzcianka  
ul. Mochnackiego 9  
tel.kom.: 508 346 654

[www.tapis.pl](http://www.tapis.pl)